

BRM. 00026. 080. 2017

Marek Szklorz

Arkadiusz Gardiasz

Radni Rady Miejskiej w Pszczynie

URZĄD MIEJSKI W PSZCZYNI
Biuro Rady Miejskiej
Wpłynęło dnia... 21.03.2017
L. dz. BRM 80/17

URZĄD MIEJSKI W PSZCZYNI	
WPL. DNIA	2017-03-22
L. dz.	8453
podpis	<i>[Signature]</i>

Burmistrz Pszczyny

Dariusz Skrobol

Wniosek

Dotyczy: naprawy nawierzchni ul. Grzeblowiec od numeru 3 do 5e .

Stan nawierzchni drogi gminnej, ul. Grzeblowiec 3-5e od wielu lat jest w bardzo złym stanie. Mimo licznych interwencji mieszkańców oraz zapewnień Urzędu Miejskiego co do podjęcia działań w zakresie poprawienia stanu tej drogi nie nastąpiły działania poprawiające komfort poruszania się przez mieszkańców na w/w. Mieszkańcy, wielokrotnie w ostatnich latach wnioskowali o doprowadzenie do właściwego stanu tej ulicy, która po robotach kanalizacyjnych posiada znaczne ubytki, a nawieziony częściowo kamień został wypłukany przez wodę. (droga o długości ok 130 metrów).

W ostatnim okresie stan drogi uległ drastycznemu pogorszeniu, gdyż odbywa się nią cały transport budowlany inwestora na budowę bloków mieszkalnych przy zakładzie Odnowa co powoduje, iż droga ze stanu tłucznioowego powoli staje się drogą gruntową. Ponadto istnieją obawy o uszkodzenie wjazdu/przepustu, który został niedawno wyremontowany.

Wobec powyższego w imieniu mieszkańców ul. Grzeblowiec, wnosimy o podjęcie działań mających na celu naprawę stanu nawierzchni drogi Grzeblowiec 3-5e oraz zobowiązania inwestora do naprawienia odcinka drogi oraz korzystania z innego ciągu komunikacyjnego. Planując tak dużą budowę inwestor powinien, tak zaplanować swoje działania (transport ciężkiego sprzętu budowlanego i materiałów), aby nie utrudniały one życia innym mieszkańcom oraz nie powodowały uszkodzenia mienia gminnego.

W załączeniu przedkładamy dokumentację fotograficzną.

Z poważaniem

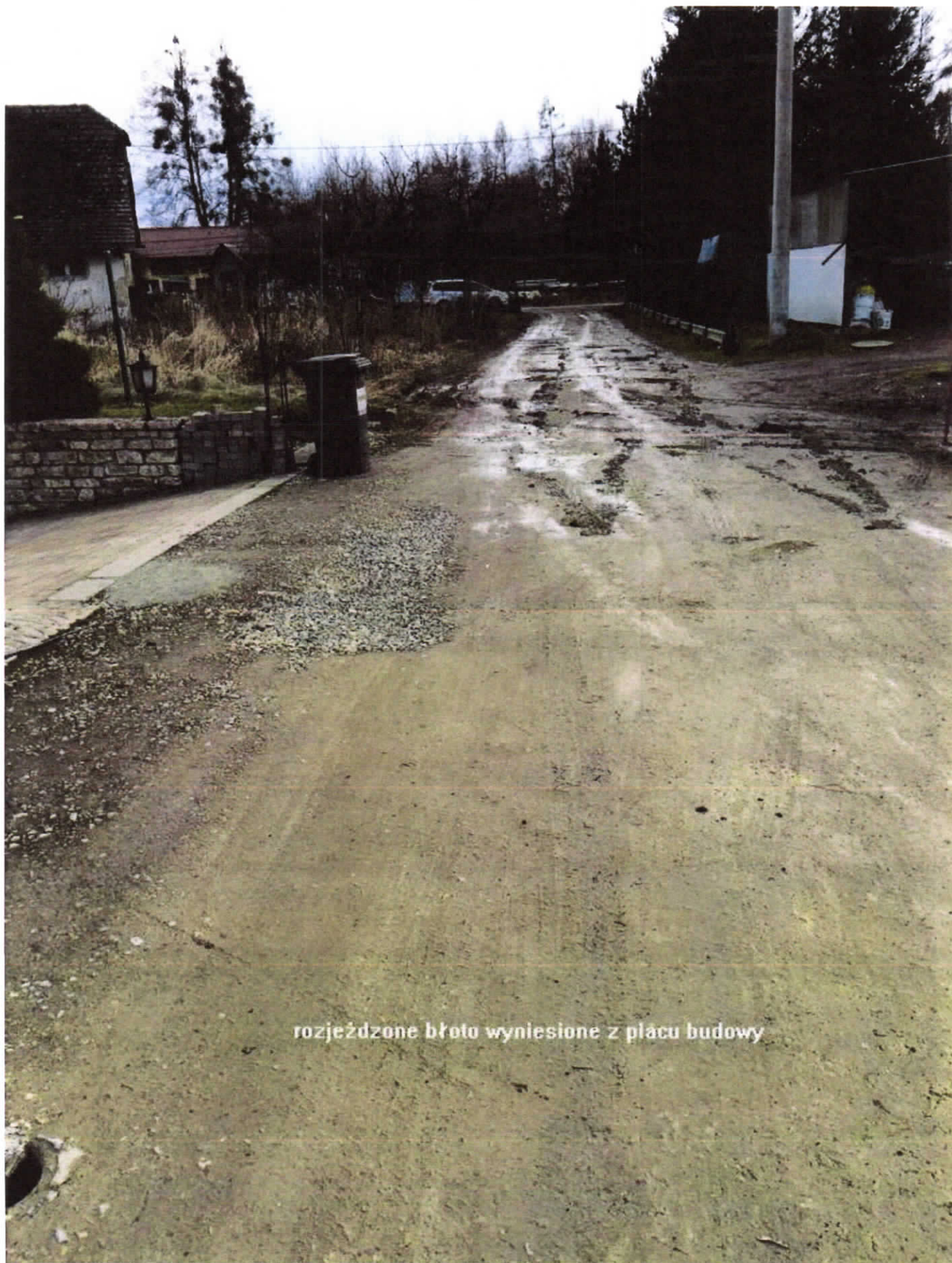
Szklorz Marek
Gardiasz

Otrzymują:

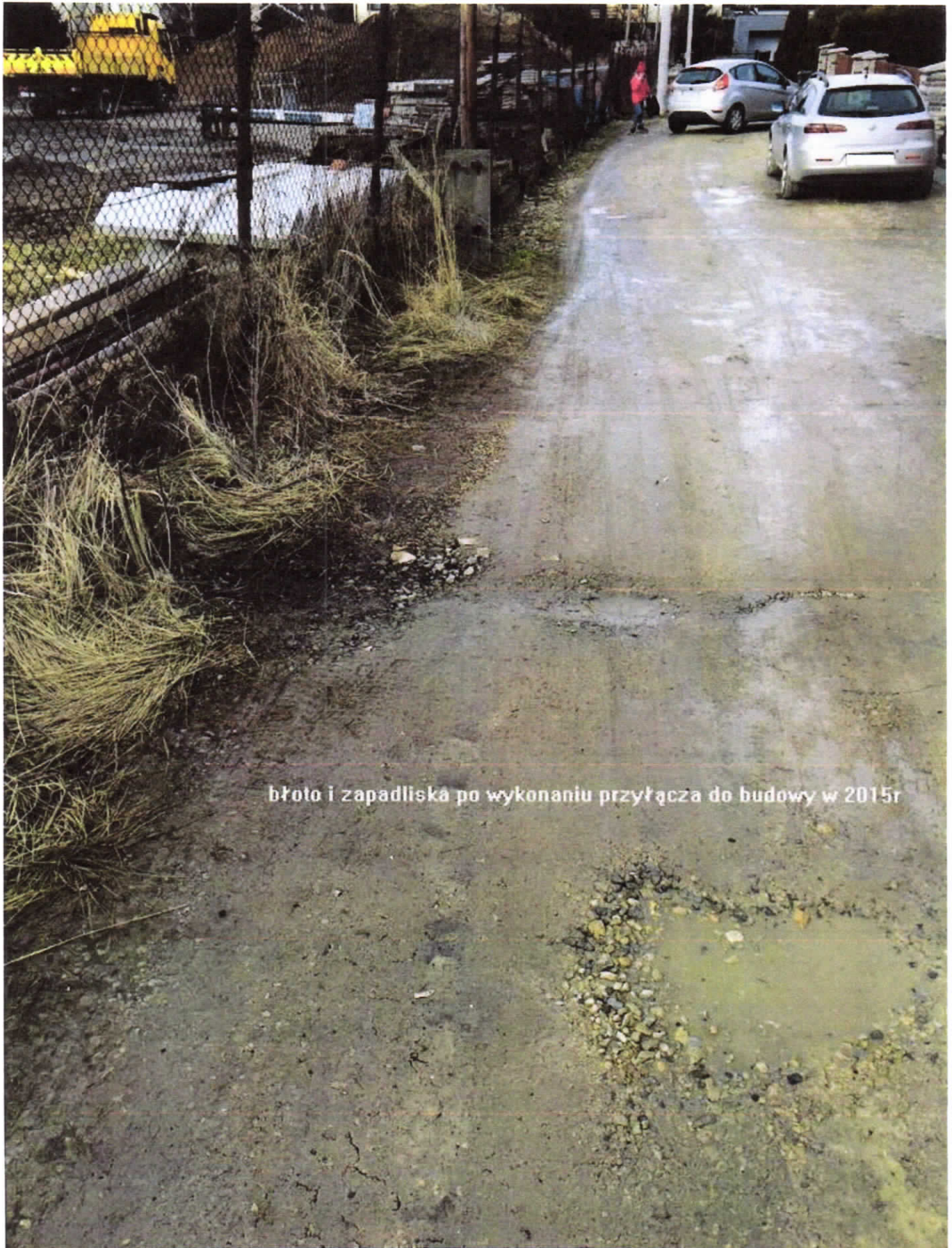
- Adresat

- a/a





rozjeżdżone błoto wyniesione z placu budowy



błoto i zapadliska po wykonaniu przyłącza do budowy w 2015r



błoto wynoszone na kołach - samochód dostawczy





wszystkie ciężkie pojazdy budowy wjeżdżają tym wjazdem,
gruchy z betonem, dostawy materiałów, dźwigi 40 tonowe